

Praktikumsmöglichkeiten **STUDIUM** in Lüchow-Dannenberg (Auswahl)

5.2

Was finde ich in diesem Verzeichnis?

Hier findest du Informationen über Praktika, die du absolvieren kannst, wenn du ein Studium planst: als studienvorbereitendes Praktikum und als Praktikum während des Studiums, bspw. in Form eines Anerkennungs- bzw. Jahrespraktikums.

Die Angebote sind nach Berufsgruppen sortiert und dann alphabetisch nach den Betriebsnamen (2. Spalte).

Eingestreut in diese Liste sind auch Duale Studienangeboten (mit „**Duales Studium**“ gekennzeichnet) von Unternehmen aus unserer Region. Dort angegeben ist auch der jeweilige Partner auf der Hochschulseite.

BA = Bachelor of Arts, BEng = Bachelor of Engineering, BSc = Bachelor of Science



Architektur

Studium im Bereich der Konstruktion von Räumen

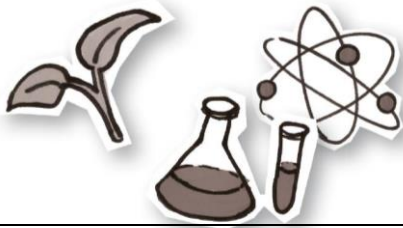
Praktikum für	Firma / Kontakt
Studiengänge rund um Architektur	ralf pohlmann : architekten Kiefen 26 29486 Waddeweitz www.pohlmann-architekten.de Ansprechpartner: Ralf Pohlmann info@pohlmann-architekten.de Telefon: 05849 9700



Medizin

Studium rund um den menschlichen Körper

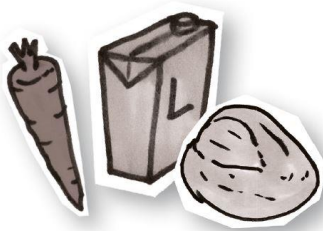
Praktikum für	Firma / Kontakt
Duales Studium: BA – Health Management Kooperationspartner: Leibniz-Fachhochschule Hannover, www.leibniz-fh.de	AOK – Die Gesundheitskasse für Niedersachsen Unternehmensbereich Personalentwicklung Hildesheimer Straße 273 30519 Hannover www.aok.de/niedersachsen/ausbildung Ansprechpartnerin: Natalja Boldt Telefon: 0511 8701 15618 Natalja.Boldt@nds.aok.de
Studiengang Zahnmedizin	wendland-dentalis Am Quotum 6 29471 Gartow www.zahnarztpraxis-shirkhani.de Ansprechpartner: Dr. med. dent. Bahram Shirkhani info@zahnarztpraxis-shirkhani.de Telefon: 05846 1733



Bio, Chemie, Physik

Studium rund um die Naturwissenschaften

Praktikum für	Firma / Kontakt
Studiengänge Chemie, Pharmazie, Pharmatechnik	Artesan Pharma GmbH & Co. KG Wendlandstrasse 1 29439 Lüchow www.artesan.de Ansprechpartnerin: Andrea Harneid Andrea.Harneid@artesan.de Telefon: 05841 939 0
Studiengänge wie Biochemie, Lebensmittelchemie, Verfahrenstechnik	AVEBE Kartoffelstärkefabrik Prignitz / Wendland GmbH Albrecht-Thaer-Str. 1 29439 Lüchow www.avebe-kpw.de Ansprechpartnerin: Manuela Kruse Manuela.Kruse@avebe.com Telefon: 05841 1390
Studiengänge wie Biologie, Biotechnologie	Institut für Pflanzenkultur e.K. Solkau 2 29465 Schnega www.pflanzenkultur.de info@pflanzenkultur.de Tel. 05842 472



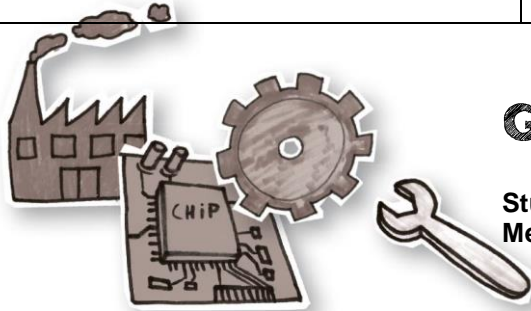
Nahrungs- und Genussmittel

Studium rund um das Thema Lebensmittel

Praktikum für	Firma / Kontakt
Studiengänge wie Lebensmitteltechnologie, Lebensmittelchemie	AVEBE Kartoffelstärkefabrik Prignitz / Wendland GmbH Albrecht-Thaer-Str. 1 29439 Lüchow www.avebe-kpw.de Ansprechpartnerin: Manuela Kruse Manuela.Kruse@avebe.com Telefon: 05841 1390

Nahrungs- und Genussmittel (Fortsetzung)

Praktikum für	Firma / Kontakt
Studiengang Ökotrophologie über:	Landwirtschaftskammer Niedersachsen Bezirksstelle Uelzen Wilhelm-Seedorf-Str. 1+3 29525 Uelzen www.LWK-Niedersachsen.de Ansprechpartnerin: Iris Thomsen Iris.Thomsen@lwk-niedersachsen.de Tel. 0581 8073-167
Studiengänge rund um Lebensmittel , bspw. Ökotrophologie, Lebensmitteltechnologie, Getränketechnologie	Voelkel GmbH Fährstr. 1 29478 Höhbeck OT Pevestorf www.voelkeljuice.de bewerbung@voelkeljuice.de Tel. 05846 9500



Gewerbe, Technik

Studium rund um die **Produktion, Metall, Mechatronik und Elektrik**

Praktikum für	Firma / Kontakt
Studiengänge wie Maschinen- und Anlagenbau	AVEBE Kartoffelstärkefabrik Prignitz / Wendland GmbH Albrecht-Thaer-Str. 1 29439 Lüchow www.avebe-kpw.de Ansprechpartnerin: Manuela Kruse manuela.kruse@avebe.com Telefon: 05841 1390
Studiengänge wie Maschinenbau, Wirtschaftsingenieurwesen	Hay Speed Umformtechnik GmbH Seerauer Str. 27 29439 Lüchow www.hay-speed.de Ansprechpartnerin: Heike Bockel heike.bockel@hay-speed.de Tel. 05841 9768 219

Gewerbe, Technik (Fortsetzung)

Praktikum für	Firma / Kontakt
<p>Duales Studium: BEng – Wirtschaftsingenieurwesen</p> <p>Kooperationspartner: Hochschule Baden-Württemberg (DHBW) am Standort Bad Mergentheim, www.dhbw-mosbach.de</p>	<p>SKF GmbH Seerauer Str. 27 29439 Lüchow</p> <p>www.skf.com Ansprechpartner: Reinhard Schulz, Leiter der Ausbildung reinhard.schulz@skf.com Telefon: 05841 121-5297</p>
<p>Auf Anfrage Studiengänge wie Maschinen- und Anlagenbau</p>	<p>Steinicke Haus der Hochlandgewürze GmbH Seerau in der Lucie 30 29439 Lüchow</p> <p>www.steinicke-gmbh.de info@steinicke-gmbh.de Telefon: 05841 97560</p>
<p>Studiengänge wie Maschinenbau</p>	<p>WZT Wendland-Zerspanungs-Technik GmbH Am Räsberg 2 29456 Hitzacker</p> <p>www.wzt.de Ansprechpartnerin: Sabrina Schulz info@wzt.de Telefon: 05862 94180</p>
<p>bei Bedarf Studiengänge in technischen Bereichen</p>	<p>ZUTHER GmbH Anlagenbau Fördertechnik An der Bundesstraße Nr. 8 29481 Karwitz</p> <p>www.zuther-online.de Ansprechpartner: Alexander Popko (Einkaufsleitung) popko@zuther-online.de Telefon: 05861 961-57</p>



IT, Medien

Studium rund um Computerarbeit

Praktikum für	Firma / Kontakt
<p>Duales Studium: BSc – Informatik / Wirtschaftsinformatik</p>	<p>siehe Agentur für Arbeit, Seite 6</p>
<p>Duales Studium: BSc – Wirtschaftsinformatik</p> <p>Kooperationspartner: Leibniz-Fachhochschule Hannover, www.leibniz-fh.de</p>	<p>AOK – Die Gesundheitskasse für Niedersachsen Unternehmensbereich Personalentwicklung Hildesheimer Straße 273, 30519 Hannover</p> <p>www.aok.de/niedersachsen/ausbildung Ansprechpartnerin: Natalja Boldt Telefon: 0511 8701 15618 Natalja.Boldt@nds.aok.de</p>



Handel, Wirtschaft, Finanzen

Studium rund um Waren, Leistungen und Geld

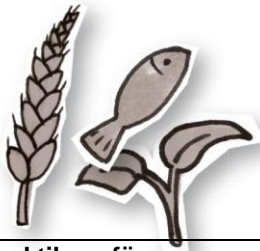
Praktikum für	Firma / Kontakt
Ausbildung zum/zur Industriekaufmann/frau in Verbindung mit einem <u>Dualen Studium:</u> BA – Betriebswirtschaftslehre Kooperationspartner: Berufsakademie Lüneburg e.V., www.vwa-lueneburg.de	Artesan Pharma GmbH & Co. KG Wendlandstrasse 1 29439 Lüchow www.artesan.de Ansprechpartnerin: Andrea Harneid Andrea.Harneid@artesan.de Telefon: 05841 939 0
Auf Anfrage Studiengänge wie Betriebswirtschaftslehre	Steinicke Haus der Hochlandgewürze GmbH Seerau in der Lucie 30 29439 Lüchow www.steinicke-gmbh.de info@steinicke-gmbh.de Telefon: 05841 97560
Ausbildung zum/zur Bankkaufmann/frau in Verbindung mit einem <u>Dualen Studium:</u> BA – Banking & Sales Kooperationspartner: Sparkassenakademie Niedersachsen, www.svn.de und Hochschule der Sparkassen-Finanzgruppe - University of Applied Sciences – Bonn, www.s-hochschule.de	Sparkasse Uelzen Lüchow-Dannenberg Personalabteilung Veerßer Str.42 29525 Uelzen www.sparkasse-ue-dan.de Ansprechpartnerin: Sabrina Pollehn sabrina.pollehn@sparkasse-uelzen.de Telefon: 0581 84-2221



Verwaltung, Recht

Studium rund um Paragraphen oder
im öffentlichen Dienst

Praktikum für	Firma / Kontakt
<p>Duales Studium: BA – Arbeitsmarktmanagement BA – Beratung für Bildung, Beruf und Beschäftigung BSc – Informatik BSC – Wirtschaftsinformatik</p> <p>Kooperationspartner: Hochschule der Bundesagentur für Arbeit (HdBA), www.hdba.de</p> <p><i>Abhängig vom Studienschwerpunkt kommen die Standorte Mannheim oder Schwerin für die schulische Ausbildung in Betracht.</i></p>	<p>Agentur für Arbeit Lüneburg-Uelzen An den Reeperbahnen 2 21335 Lüneburg</p> <p>http://www.arbeitsagentur.de/web/content/DE/Karriere/BA/SchuelerundSchulabsolventen/Studium/index.htm</p> <p>Ansprechpartnerinnen: Frau Frauenholz, Frau Schulz Telefon: 04131 745 203 oder 05141 961690 Lueneburg-Uelzen.IS-Ausbildung@arbeitsagentur.de</p>
<p>Duales Studium: Diplom-Finanzwirt/in (ehem. gehobener Steuerverwaltungsdienst)</p> <p>Kooperationspartner: Steuerakademie Niedersachsen, Studienort Rinteln, www.stakad.niedersachsen.de</p>	<p>Finanzamt Lüchow Mittelstraße 5 29439 Lüchow</p> <p>www.ofd.niedersachsen.de Ansprechpartner: Marc Werner marc.werner@fa-luw.niedersachsen.de Telefon: 05841 963365</p>
<p>Duales Studium: BA – Allgemeine Verwaltung BA – Verwaltungsbetriebswirtschaft</p> <p>Kooperationspartner: Kommunale Hochschule für Verwaltung in Niedersachsen, www.nds-sti.de</p>	<p>Landkreis Lüchow-Dannenberg Fachdienst 10 – Personal und Zentrale Dienste Königsberger Str. 10 29439 Lüchow</p> <p>www.luechow-dannenberg.de/ausbildung Ansprechpartnerin: Simone Hövermann 10.ausbildung@luechow-dannenberg.de Telefon: 0 58 41 120 405</p>
<p>Praktikum für Allgemeine Verwaltung, Verwaltungsbetriebswirtschaft</p>	<p>Samtgemeinde Lüchow (Wendland) Theodor-Körner-Str. 14 29439 Lüchow (Wendland)</p> <p>www.luechow-wendland.de Ansprechpartnerin: Frau Kehbein samtgemeinde@luechow-wendland.de Tel. 05841 126-114</p>
<p>Duales Studium: Diplom-Rechtspfleger/in (ehem. gehobener Justizdienst)</p> <p>Kooperationspartner: Hochschule für Rechtspflege Nord in Hildesheim, www.fhr-nord.niedersachsen.de</p>	<p>Oberlandesgericht Celle Schlossplatz 2 29221 Celle</p> <p>Kontakt über: Amtsgericht Dannenberg Amtsberg 2 29451 Danneberg</p> <p>Ansprechpartnerin: Andrea Bannöhr andrea.bannoehr@justiz.niedersachsen.de Telefon 05861 954346</p>



Umwelt, Natur, Landwirtschaft

Studium im Zusammenspiel zwischen Mensch und Natur

Praktikum für	Firma / Kontakt
Studiengang Agrarwissenschaften	AVEBE Kartoffelstärkefabrik Prignitz / Wendland GmbH Albrecht-Thaer-Str. 1 29439 Lüchow www.avebe-kpw.de Ansprechpartnerin: Manuela Kruse Manuela.Kruse@avebe.com Telefon: 05841 1390
Studiengänge wie Gartenbau, Agrarwissenschaften	Institut für Pflanzenkultur e.K. Solkau 2 29465 Schnega www.pflanzenkultur.de info@pflanzenkultur.de Tel. 05842 472
Studiengänge der Agrarwissenschaften über:	Landwirtschaftskammer Niedersachsen Bezirksstelle Uelzen Wilhelm-Seedorf-Str. 1+3 29525 Uelzen www.LWK-Niedersachsen.de Ansprechpartner: Anja Lühmann/Rolf Fricke Anja.Luehmann@lwk-niedersachsen.de Tel. 0581 8073-184 Rolf.Fricke@lwk-niedersachsen.de Tel. 0581 8073-144
Studiengänge wie Umwelt- und Bioressourcenmanagement, Waldwirtschaft und Umwelt, Naturschutz und Landschaftspflege	Voelkel GmbH Fährstr. 1 29478 Hönbeck OT Pevestorf www.voelkeljuice.de bewerbung@voelkeljuice.de Tel. 05846 9500



Soziales, Erziehung

Studium rund um die Betreuung und Hilfe von Menschen

Praktikum für	Firma / Kontakt
Studiengänge: Heilpädagogik, Sonderpädagogik, Lehramt	DRK-Kreisverband Lüchow-Dannenberg Am Reiterstadion 1a 29451 Dannenberg www.drk-dan.de Ansprechpartnerin: Annelore Linde alinde@drk-dan.de Telefon: 05861 988013
Duales Studium: BA – Soziale Arbeit Kooperationspartner ist die Berufsakademie Lüneburg: www.vwa-lueneburg.de	EickenHoff Simander Dorfstr. 34 29485 Lemgow OT Simander www.jugendwohngruppe-eickenhoff.de Ansprechpartnerin: Nadine Wohlfeil eickenhoff-simander@t-online.de Telefon: 05883 9899546
Duales Studium: BA – Soziale Arbeit Kooperationspartner: Berufsakademie Lüneburg, www.vwa-lueneburg.de	Landkreis Lüchow-Dannenberg Fachdienst 10 Personal und Zentrale Dienste Königsberger Str. 10 29439 Lüchow www.luechow-dannenberg.de/ausbildung Ansprechpartnerin: Simone Hövermann 10.ausbildung@luechow-dannenberg.de Telefon: 0 58 41 120 405